

SCHWERPUNKTE

Schule mit Schwerpunkt Musik

Musisch-kulturelle Bildung (MukuBi) in Jg. 5 für alle: zusätzliche Unterrichtsstunde für Chor, Instrumentalunterricht, „Minisinfoniker“ oder Darstellendes Spiel

Klasse mit Musikprofil

Praxisorientierter Unterricht und Teilnahme an unterrichtsbegleitenden Projekten. Gemeinsames Musizieren in Orchestern, Chören und Big Band mit großen Konzerten in Stadthalle und Dom. Leistungsorientierungskurse und Leistungskurse Musik werden durchgängig angeboten.

Schulsportzentrum

und „Partnerschule des Leistungssports“:

Intensive Förderung im erweiterten Sportunterricht im Sportprofil Klasse 5 / 6.

Rudern als 3-stündiger Regelunterricht im Fach Sport während der gesamten Jahrgangsstufe 7.

Leistungsorientierungskurse und Leistungskurse Sport werden durchgängig angeboten; Schulsikurs für LK Sport.

Leistungssportliches Training in Zusammenarbeit mit den kooperierenden Vereinen: Talentaufbau- und Talentfördergruppen in Hockey, Rudern, Turnen (weiblich) und Leichtathletik.

Regelmäßige Teilnahme am schulsportlichen Wettkampfprogramm "Jugend trainiert für Olympia" auf Landes- und Bundesebene.

Schullaufbahnberatung und BSO-Konzept

Einzelberatung zur Stärken-/Schwächenanalyse am Übergang SI / SII.

Beratung am Ende der Mittelstufe für die Wahl der Leistungskurse in der GOS.

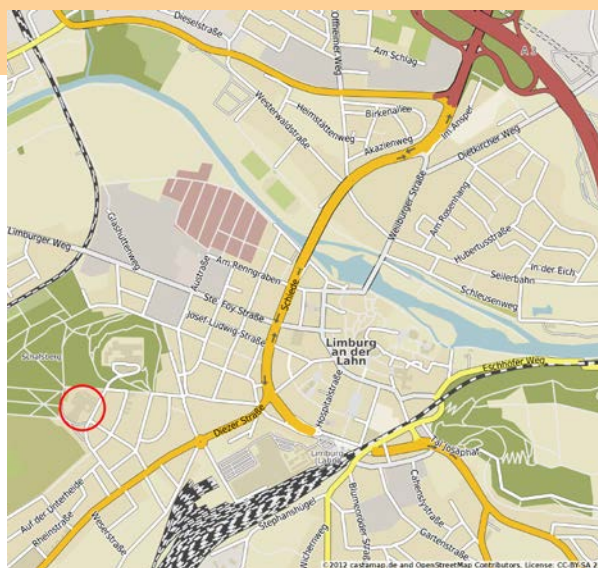
Beratung zur Berufs- und Studienorientierung BSO

Berufswahlpass ab Klasse 8

Betriebspraktikum Klasse 9

Auslandspraktikum

Zehn Veranstaltungstage zur BSO in der gymnasialen Oberstufe



ANSPRECHPARTNER in der Schule

Regine Eiser-Müller, OSTd'in
Schulleiterin

Silke Müller, StD'in
Stellvertreterin

Heinz Georg Felden, StD
Verantwortlich für die Gymnasiale Oberstufe

Anja Leis und Christof Eid
Sekretariat

Stand 11/2018



GYMNASIUM
TILEMANNSCHULE

Tylemann

TILEMANNSCHULE LIMBURG

TILEMANNSCHULE

Joseph - Heppel - Straße 3
65549 Limburg

Tel.: 06431 - 22063 / 22064

Fax: 06431 - 24357

www.tilemannschule.de
sekretariat@tilemannschule.de

Gymnasium mit altsprachlichem Zweig
Französisch-bilingualer Bildungsgang / Abibac
Schule mit Schwerpunkt Musik
Gütesiegel Hochbegabung
Schulsportzentrum

Die TILEMANNSCHULE stellt sich vor

„Wir alle haben den gemeinsamen Wunsch, unser Gymnasium als Ort zu erfahren, an dem alle friedlich, vertrauensvoll und respektvoll miteinander umgehen. Wir achten uns gegenseitig in unserer Individualität.“
aus der Präambel der Erziehungsvereinbarungen 11/2016

75 Lehrkräfte unterrichten rund 900 Schüler/innen.



SCHULKULTUR

- Internationale Schülerbegegnungen und fächerübergreifende Projekte, z.B. London-Projektfahrt, Nordirland-Projekt, 4-wöchiger USA-Austausch, Austausch mit AbiBac-Partnerschule Pau, Projektfahrt Verdun/Metz, Straßburg-Austausch, Spanien-Austausch, Projektfahrt Deutsch, Projektfahrt Geschichte, Erasmus: Strategische Schulpartnerschaft 2018 – 20
- Schulsozialarbeit, z.B. Streitschlichter-Programm, "Digitale Helden"
- Schulsanitätsdienst
- Schülervertretung (SV) und Junge SV
- Schulfeste mit wechselnden Themen
- Theateraufführungen und Konzerte in festlichem Rahmen
- TileTanzkurs mit Gesellschaftszertifikat in Jg. 9
- TileBall
- Autorenlesungen, Lesewettbewerbe
- Kunstausstellungen mit Vernissage
- Jährliche Ehemaligentreffen

FREMDSPRACHENPROFIL

Im 5. Schuljahr G 9 besteht die Wahl der 1. Fremdsprache zwischen Englisch, Latein und Französisch (Latein u. Französisch plus 2 Stunden Englisch).

Im 6. Schuljahr setzt die 2. Fremdsprache mit Latein oder Französisch ein.

Mit Beginn der Oberstufe kann Spanisch als neu einsetzende Fremdsprache gewählt werden.

Abibac-Bildungsgang

Französisch als erste Fremdsprache in Klasse 5, Wahlmöglichkeit des französisch-bilingualen Sachfachunterrichts (Geschichte oder PoWi) ab Klasse 7. Endgültige Entscheidung für den Abibac-Bildungsgang mit Beginn der Oberstufe E-Phase: Leistungskurs Französisch, Grundkurse Geschichte und PoWi als bilinguale Sachfächer; Auslandspraktikum im Rahmen des Schüleraustauschs Pau in der E-Phase. Abschluss: gleichzeitiger Erwerb der deutschen und der französischen Hochschulreife / Abitur und Baccalauréat.



FÖRDERANGEBOTE in der Sekundarstufe I

Wird bei einem Schüler/ einer Schülerin ein besonderer Förderbedarf in den Hauptfächern durch die Fachlehrkraft festgestellt, bieten wir eine kostenfreie Schülernachhilfe durch Oberstufenschüler/innen an.

LRS-Förderangebote

DaZ/Deutsch als Zweitsprache

Zusätzlicher Förderunterricht für Kinder mit Migrationshintergrund zur Integration in den Regelunterricht.

GANZTAGESANGEBOT

Schulverköstigung

Wir bieten ein warmes Mittagessen in unserer modernen Mensa an.

Es stehen 2 Menüs zur Auswahl.

Betreuungsangebote

Hausaufgabenbetreuung und AG-Angebot, z.B. Homepage-AG, Technik-AG, RoboTop-AG, NaWi, Fußball, Hockey, Tischtennis, Rudern, Theater-AG, Darstellendes Spiel sowie kostenfreie Schülernachhilfe durch Oberstufenschüler/innen.

KURSANGEBOT der Oberstufe

Leistungsorientierungskurse LOK in der Einführungsphase helfen bei der Orientierung für die Kurswahl in der Oberstufe. Entgeltige Wahl der Leistungskurse ab Qualifikationsphase.

Leistungskurse in der Qualifikationsphase können aus dem gesamten Fächerspektrum gewählt werden.

AUSSTATTUNG der Schule

- Bibliotheks- und Mediotheksbereich mit PC-Arbeitsplätzen.
- Digitale Smartboards und Dokumentenkameras als Regelausstattung in allen Unterrichts- und Fachräumen.
- Vier Computerräume plus Laptop-Klassenraum.
- Nawi-Fachräume mit moderner Laborausstattung.
- Multimediäräume für Kunst und Musik.
- Freundlicher Mensaanbau mit Hausaufgabenbetreuung inklusive Relax- und Stillarbeitsraum.
- Spiel- und Relaxflächen, z.B. Baumstamm-Mikado, Fußballfeld, Basketballkorb.
- Oberstufenmensa mit separatem Aufenthaltsbereich für Oberstufenschüler/innen.
- Neue Schulspinde

